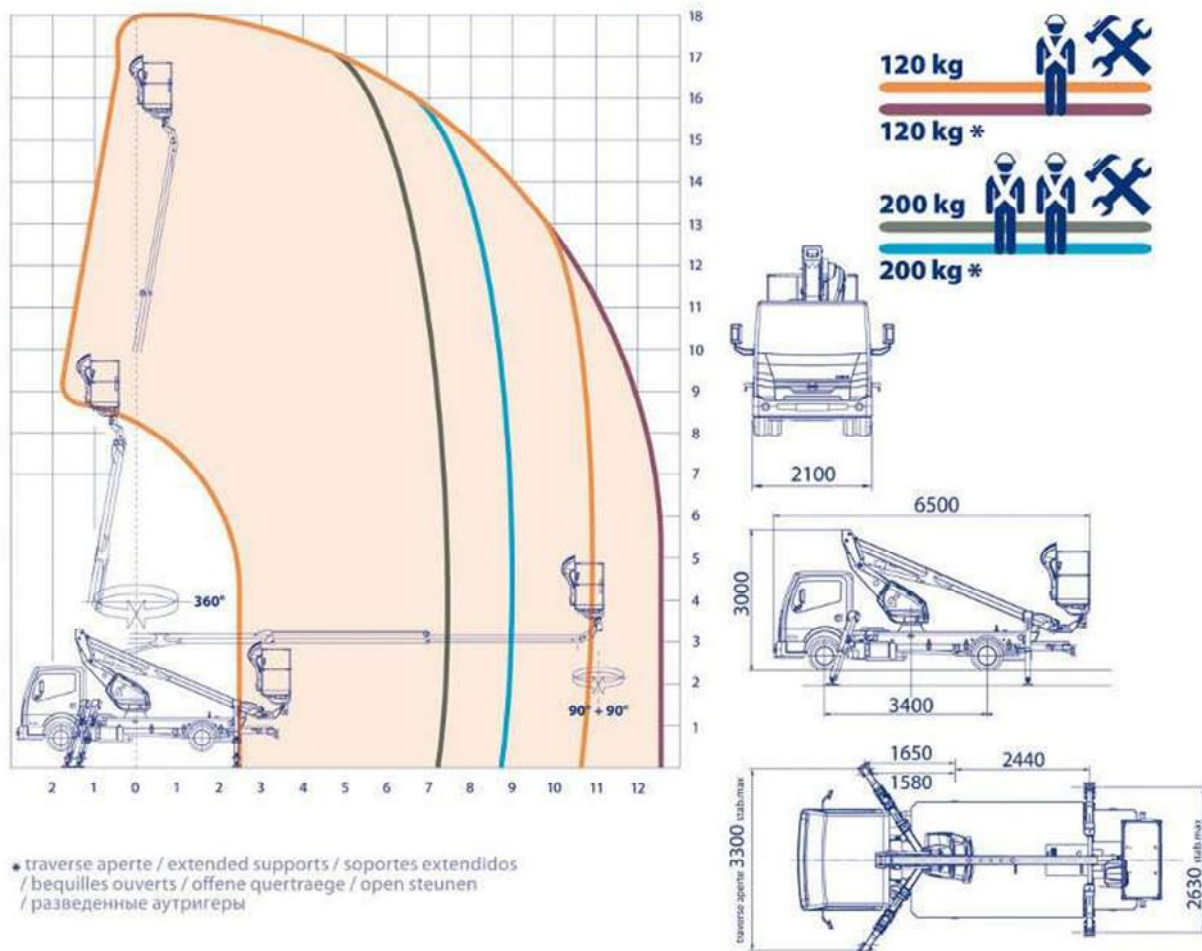




## Nacelle sur porteur 3.5T hauteur de travail 18 M NVL04



### CARACTERISTIQUES ET PERFORMANCES

**Hauteur max. de travail**

18 m

**Allongement max.**

12 m

**Portée maximale**

200 kg/2 opérateurs

**Dimensions de la nacelle en aluminium**

1400 x 700 x h 1100 mm

**Commandes**

Hydrauliques

**Rotation tourelle**

360°

**Rotation nacelle**

90° à droite + 90° à gauche

**Stabilisation**

2 stabilisateurs sous carter sur les traverses extensibles à l'avant + 2 stabilisateurs sous carter en A à l'avant